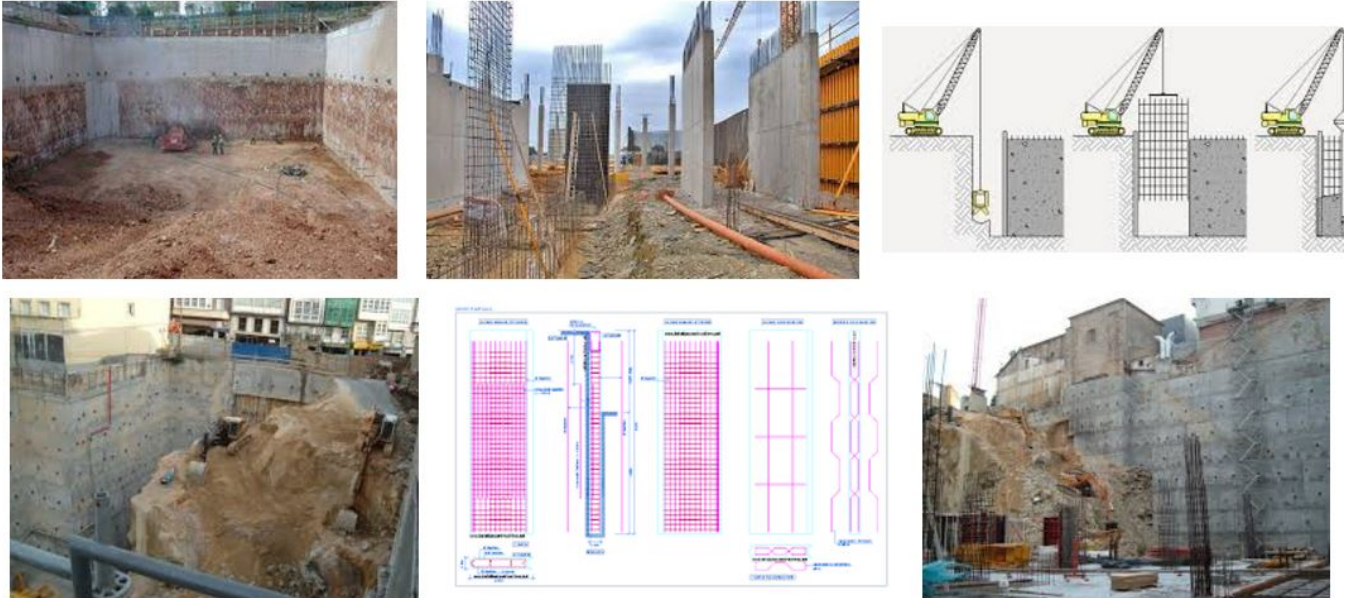


[All0-9ABCDEFGHIJKLMNÑOPQRSTUVWXYZ](#)



Muro pantalla

Significado y Definición de Muro pantalla

Un **muro pantalla** o pantalla de hormigón *in situ* es un tipo de [pantalla](#), o [estructura de contención](#) flexible, empleado habitualmente en [ingeniería civil](#) y edificación.

A diferencia de las [pantallas de paneles prefabricados de hormigón](#), este tipo de estructura se realiza en obra. Es decir, en lugar de recurrir a paneles prefabricados, los elementos estructurales de este tipo de pantalla se ejecutan *in situ*.

Las dimensiones de los paneles que conforman los muros pantalla son entre 1,5 y 5 [m](#) de longitud, y 26 a 150 [cm](#) de espesor.

Cada elemento que conforma un muro pantalla trabaja independientemente, y

entre ellos presentan juntas que han de ser estancas (evitar el paso de agua a través de las mismas). El cálculo de las pantallas se suele realizar suponiendo que es una viga empotrada que soporta el [empuje de tierras](#).